

EINFAMILIENHAUS UMBAU + ERWEITERUNG

Ref. Nummer 02_544
 Ort Bern, BE
 Auftragsart Direktauftrag
 Bauherrschaft Privat
 Grösse 285m²,GF
 Planung 2022
 Ausführung 2022 - 2023

Denkmalpflege -
 Inventar -

Das in der Nachkriegszeit erbaute Einfamilienhaus wurde Familienintern der nachfolgenden Generation überlassen.

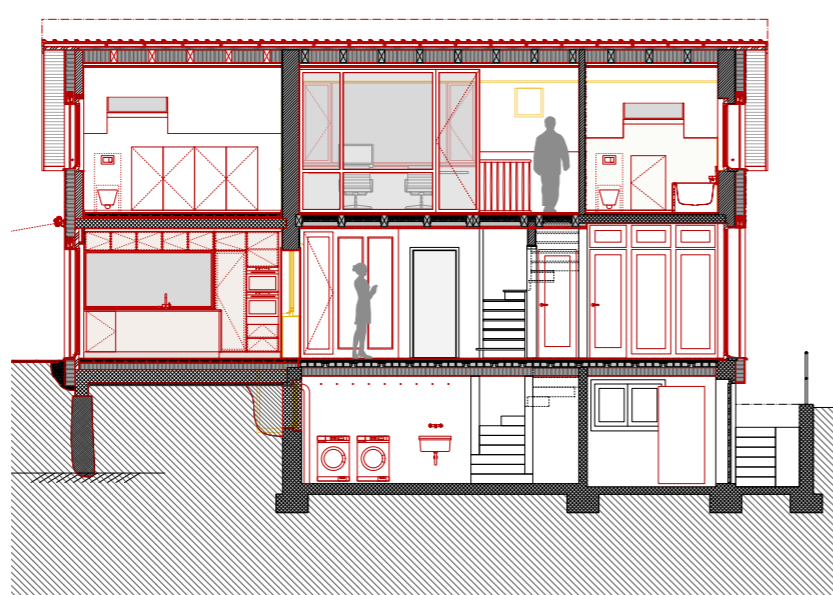
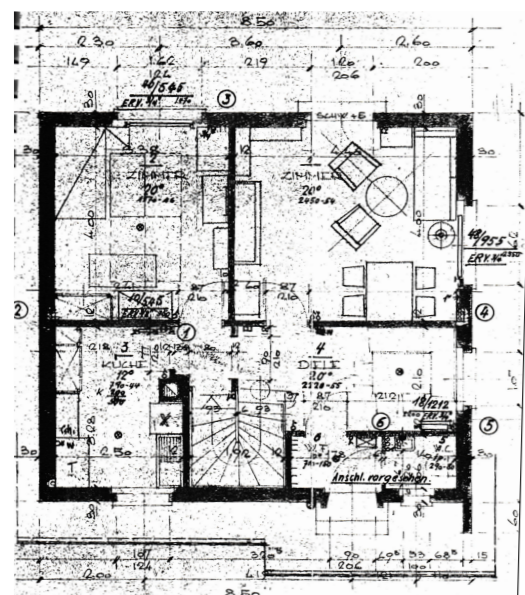
Das bestehende Gebäude war in seinen Abmessungen eher klein, Technik und Gebäudehülle nicht mehr dem heutigen Standard entsprechend, die Konstruktion teilweise spärlich verbaut.

Somit sollten mehrere Bedürfnisse abgedeckt werden: Einerseits sollten die Möglichkeiten einer Erweiterung geprüft werden, andererseits sollte Gebäudetechnik, wie auch energetische Massnahmen nach heutigem Standard modernisiert werden.



Nach Prüfung mehrerer Erweiterungsmöglichkeiten wurde eine Variante entworfen, bei welcher sich der Anbau als selbstverständlich in den Bestand einbettet. Dies wurde unter anderem durch das Beibehalten äusserer Gebäudefluchten, wie auch den Erhalt der bestehenden Dachform realisiert.

Durch die Erweiterung entstand im Erdgeschoss ein grosszügiger Wohnraum mit abgetrenntem Essbereich und Küche. Das Obergeschoss wird als Büro und Schlafbereich genutzt. Das erweiterte Volumen schliesst sich im Innen- wie auch im Aussenbereich als selbstverständlich ins Gebäude ein.



Weiterhin wurde das Gebäude energetisch ertüchtigt. Die Gebäudehülle nach heutigen Vorschriften gedämmt, sämtliche Fenster wurden ersetzt, Dach- und Kellerdecken gedämmt. Die Kombination einer Erdsonde in Verbindung mit einer PV-Anlage gewährt dem Objekt eine Nachhaltige Energienutzung.