

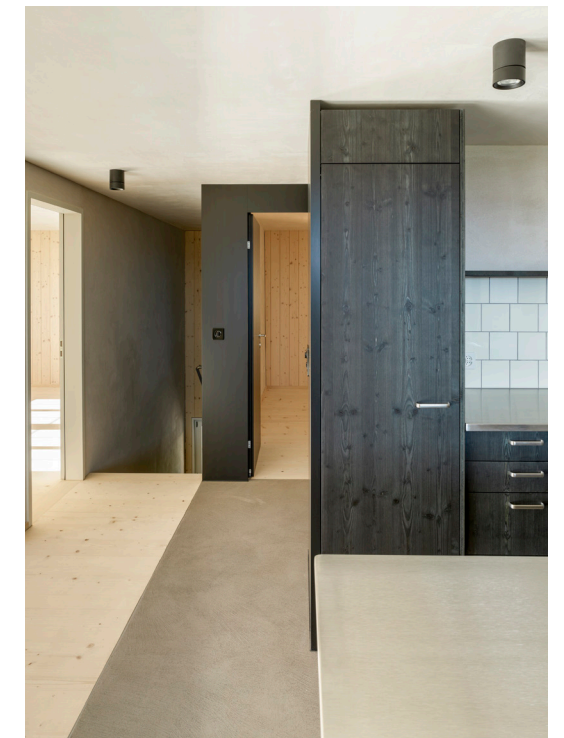
## UMBAU BAUERNHAUS

Ref. Nummer 02\_971  
Ort Burgistein  
Auftragsart Direktauftrag  
Bauherrschaft Privat  
Grösse 436m<sup>2</sup>, GF  
Planung 2019  
Ausführung 2024- 2025

Denkmalpflege -  
Inventar -

Am wunderschön gelegenen Bauernhaus aus dem 19. Jahrhundert wurden bislang zwei grössere Eingriffe vorgenommen:

1981 wurde der Wohntrakt vollständig neu gebaut. Rund zwanzig Jahre später, 1998, entstand im Bereich des ehemaligen Stalls zusätzlich eine Terrasse mit darunterliegender Werkstatt. Original erhalten geblieben sind lediglich die Tenneinfahrt mit der Heubühne sowie der restliche Teil des alten Stalls im Erdgeschoss.

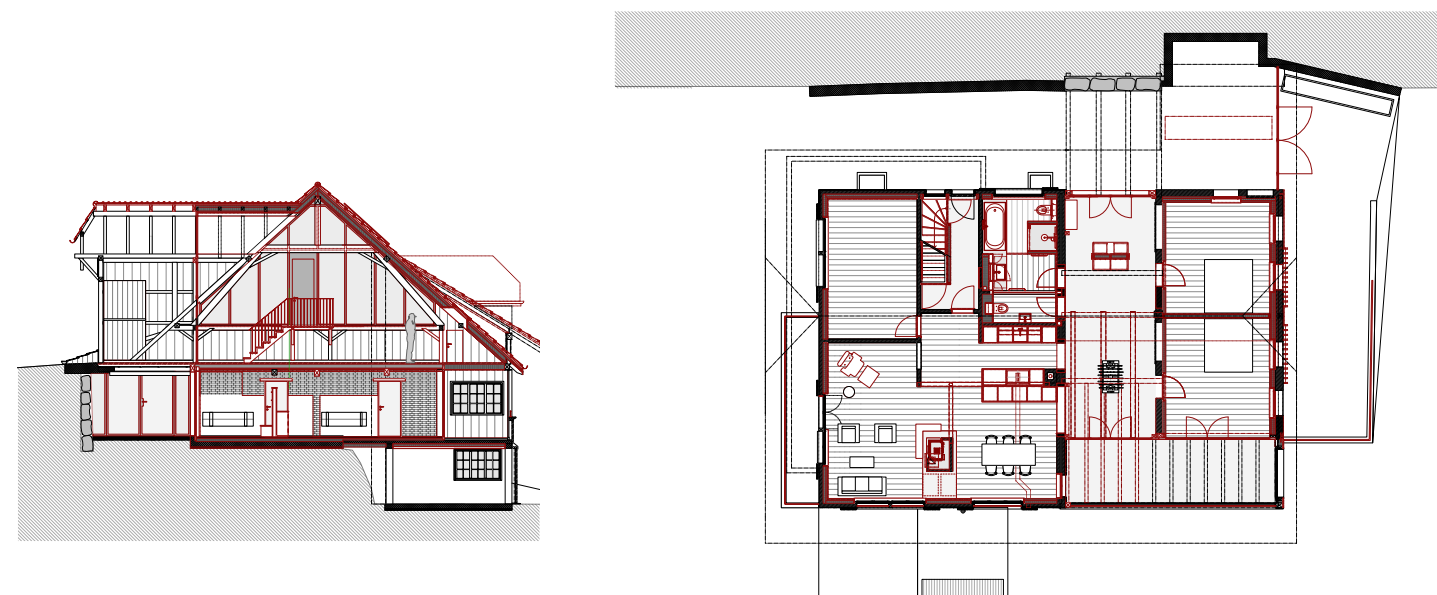


Die Herausforderung des Projekts bestand einerseits darin, zwei Wohnungen als Vollgeschosse zu planen, ohne den typischen Bauernhauscharakter mit dem Wohn- und Wirtschaftsbereich zu verlieren, und andererseits den Neubau der 1980er-Jahre mit dem ursprünglichen Gebäude harmonisch zu vereinen.

Eine klassische Wohnungsaufteilung wäre aufgrund der Orientierung und der Aussicht an diesem Standort ungünstig gewesen. Daher wurden die Grundrisse so entworfen, dass beide Wohnungen dieselbe hohe Aufenthaltsqualität geniessen und einen Ausblick auf die Schneeberge, den Thunersee, das Emmental sowie den Jura mit dem Chasseral erhalten.

Dank des grossen Vertrauens der Bauherrschaft konnten wir den Erstentwurf inklusive Materialisierung vollständig umsetzen.

Mit dem Engagement und Herzblut der beteiligten Unternehmer und Handwerker vor Ort konnte der Umbau schliesslich als harmonisches und stimmiges Gesamtwerk abgeschlossen werden.



**umbra**ARCHITEKTUR